

Il Segretario Comunale:

**Il Responsabile
del procedimento:
Geom. Eliana Silvia Ughetto**



PIANO REGOLATORE GENERALE COMUNALE VARIANTE GENERALE

Art. 15 L.R. n. 56 del 5 dicembre 1977 e s.m.i.

PROPOSTA TECNICA DI PROGETTO PRELIMINARE

TAV 4

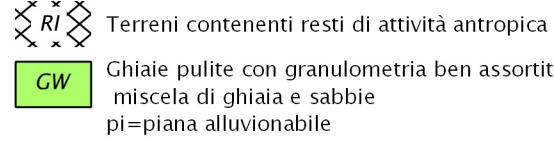
MICROZONAZIONE SISMICA
DI PRIMO LIVELLO
CARTA GEOLOGICO-TECNICA

SCALA 1:10000



Legenda

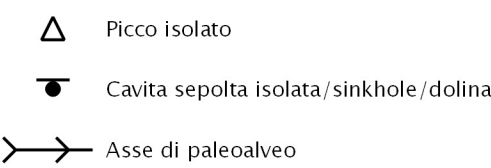
Terreni di copertura



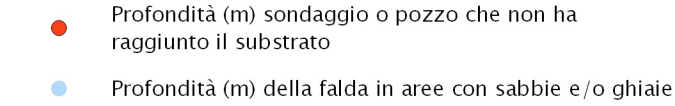
Substrato geologico




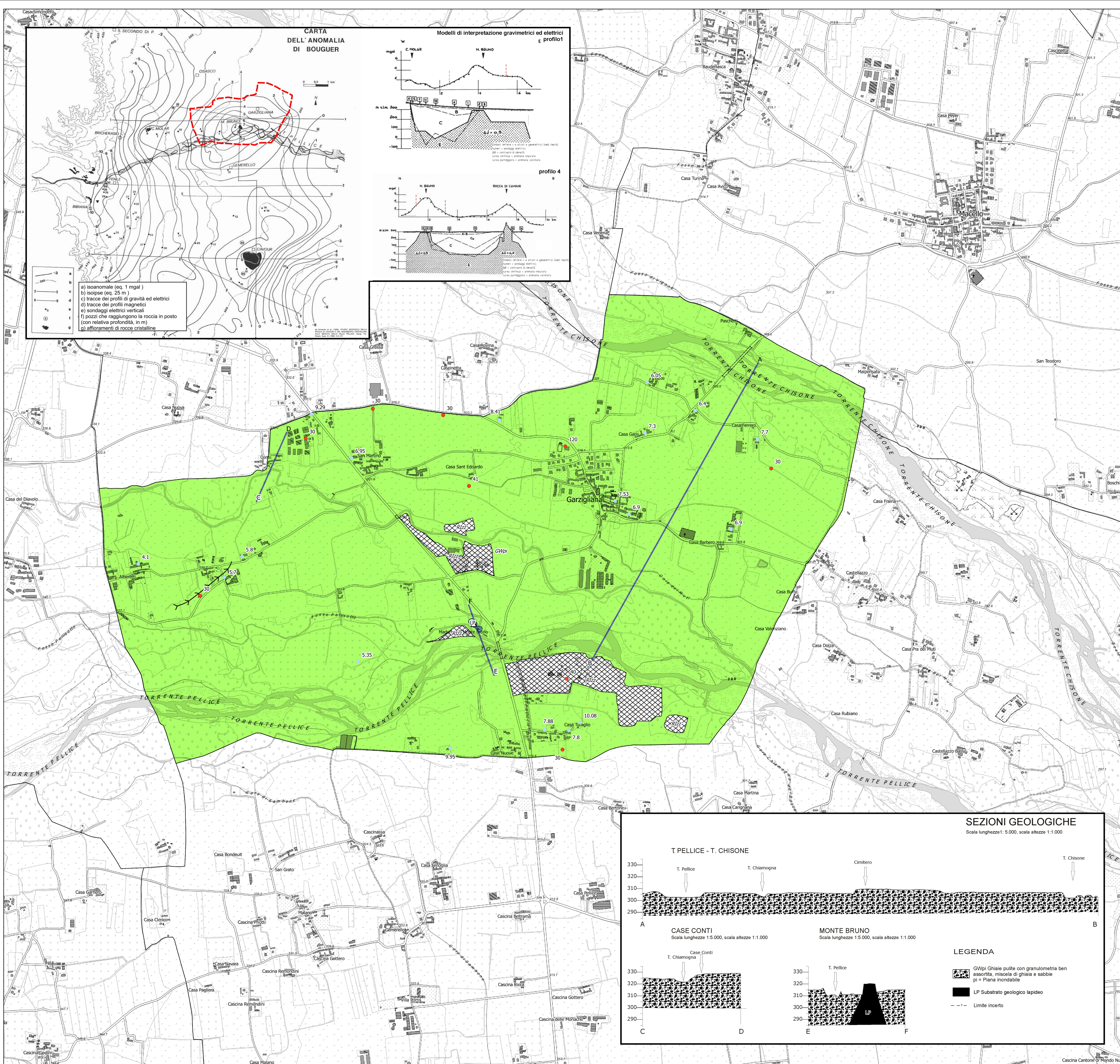
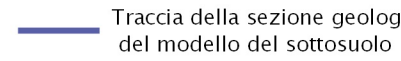
Forme di superficie e sepolte



Elementi geologici e idrogeologici



Elementi tettonico strutturali

 Limite dell'area d'indagine

A horizontal scale bar with markings at 0, 200, 400, 600, 800, and 1.000 m.

Cascina Cantone di Mondo Nu